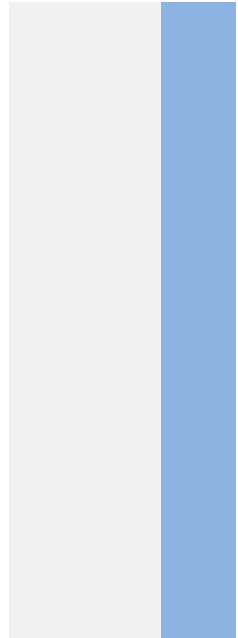
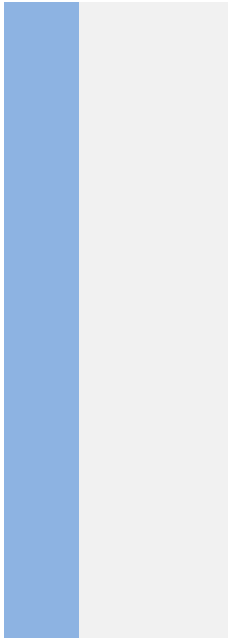


オプト社

## ポータブル金属顕微鏡

Optical stand alone solutions for Quality control besides production



### - ポータブル金属顕微鏡 -

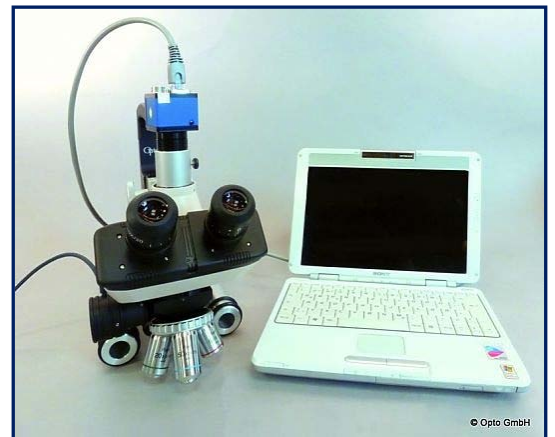
- エルゴノミクスとコンパクトを両立させたデザインの高性能な金属顕微鏡
- 現場で大きなものや重いものなど動かすことのできない対象物の近くへ、どこにでも持ち運び観察可能
- 対物レンズ 4 種類(5x/10x/20x/50x)
- マニュアルタイプのレボルバ
- 高輝度白色 LED 同軸落射照明(単 4 形電池 x3 本)
- 回転可能な三眼鏡筒
- C マウントカメラ用アダプタ



どこにでも持ち運び観察

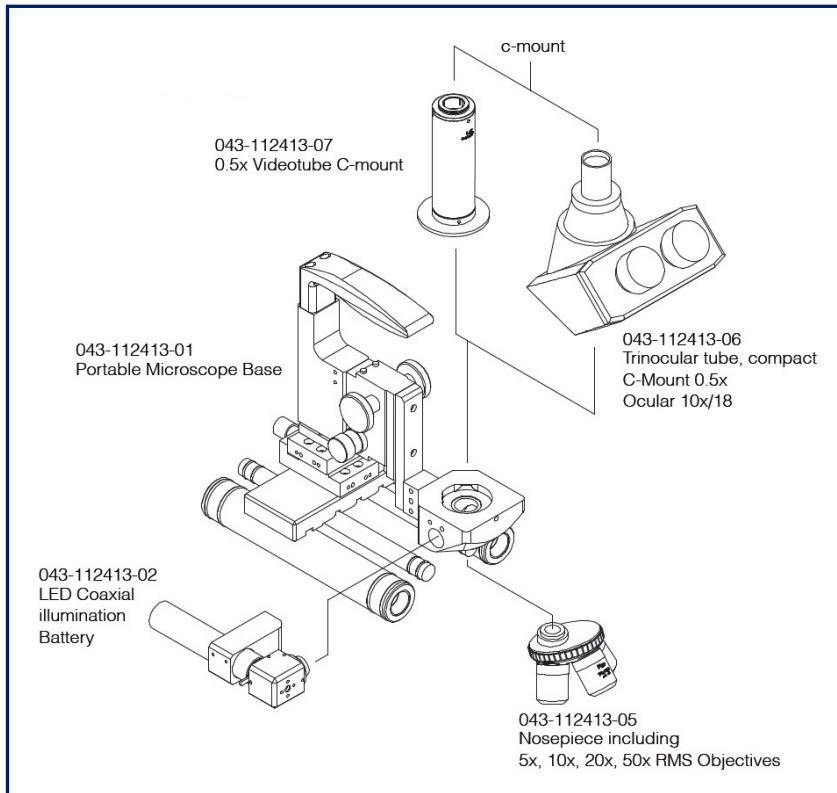


接眼部を回転



USB カメラ等による画像管理

## System Diagram



## Option



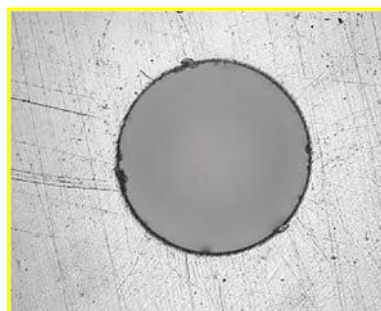
#044-910055, Transport Case  
約 390(W)x325(H)x215(D)mm(突起部を除く)  
約 3.3kg



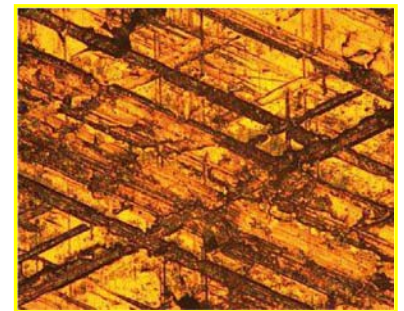
#043-112402-70  
Digital Height Measurement



glass surface



laser drill hole




metal surface

## Specifications

項目	仕様
対物レンズ (無限遠補正)	プランアクロマート 5x NA0.12 プランアクロマート 10x NA0.25 プランアクロマート 20x NA0.40 プランアクロマート 50x NA0.75 RMS マニュアルレボルバ
接眼レンズ (三眼鏡筒)	鏡筒傾斜角 30度 広視野(WF) 倍率 10x 視野数 20mm 眼幅調整 54mm~74mm C マウントアタッチメント 0.5x
照明部	高輝度白色 LED 同軸落射照明(単 4 形電池 x3 本)
観察方法	明視野
フォーカス機構	XY 軸 : 可動幅 20mm 目盛 10μm 調整精度 5μm Z 軸 : 粗動 70mm 微動 1.9mm 微動調整精度 1μm
機構部	エルゴノミックハンドル 軽量ツインロール(外径 60mm、高耐性コーティング)
外形寸法	約 155(W) x 260(H) x 320(D)mm
重量	約 5.9kg

全ての仕様は、改良のため予告無く変更することがあります。

2014/11

 太平貿易株式会社 開発営業課

〒103-0023 東京都中央区日本橋本町2-2-2

TEL 03-3270-4826 FAX 03-3245-1767

<http://www.taiheiboeki.co.jp>

[tokyo@taiheiboeki.co.jp](mailto:tokyo@taiheiboeki.co.jp)