

電動ドライバー ミニマット-EC コードレス

ケーブル不要による使いやすさ

アングルヘッドタイプ - 高トルクや狭スペースでのアプリケーション向けに
トルク範囲 1 - 50 Nm

ピストルタイプ - 水平方向へのネジ締めに
トルク範囲 0.8 - 13 Nm

- 多彩なネジ締めプログラム
 - ワイヤレス通信
 - 容易なドキュメント化
 - ユーザーフレンドリー
- 簡単なパラメータ設定
 - 高パフォーマンス
 - 高効率デザイン

ケーブルやホースを無くした、バッテリー駆動のコードレスナットランナー。且つ、多彩なプログラムや機能、データ保存、ドキュメント化も可能です。実績に裏付けられた、デプラグの高精度ドライバーテクノロジーによるミニマットECシリーズが、バッテリー駆動タイプとしても利用できるようになりました。

アングルヘッドとピストルタイプのラインナップをご用意。従来のミニマット-ECシリーズ全ての利点を網羅しています。高品質リチウムイオン電池の採用により、最小限の自己放電率で、最大限の充電キャパシティを有しています。これにより、最小限のチャージ頻度を実現しています。バッテリーは、約40分の充電の後、再び使用できます。



特長

多彩なネジ締めプログラム

"マルチステージ"ネジ締結プロセスにより、単純なネジ締めの場合はもちろん、複雑なネジ締め要求においても、非常にカンタンで、多彩なネジ締めプログラムの設定が可能です。また、このドライバーは、標準偏差<2%のトルク精度を有し、±10%の許容範囲においてCmk値 $\geq 1,67$ を実現しています。

ワイヤレス通信

非常に高い停止トルク精度を有するこのドライバーは、プロセッシングコントローラとの接続により管理機能も充実しています。オプションのコムセンター10とも、Bluetooth通信により接続利用ができます。便利なオペレータインターフェイスにより、多彩な機能と、ネジ締めプロセスを簡単に、そして迅速に調整できる、標準統合ウェブサーバーが利用いただけます。ドキュメント化やアーカイブ化のための、ネジ仕様や結果データのプロセス統合も容易におこなえます。ベースステーション1台で、4台のドライバーを管理できます。これは、品質管理やドキュメント化の最適なソリューションとなります。

容易なドキュメント化

ベースステーションコムセンター10により、ご希望される全ての結果データへの容易なアクセスと、最大7日間分のデータ保存が可能です。さらに、オプションの"データロガー"ソフトウェアの利用により、最大10台までの複数のベースステーションにおける計測データを、イーサネット経由でPCに自動転送することができます。また、"統計"ソフトウェアでは、結果データの統計解析管理がおこなえます。

ユーザーフレンドリー

軽量かつ人間工学に基づいたデザインにより、非常に使いやすいドライバーです。表面のLED表示により、最適なネジ位置を視覚的に認識することができます。

簡単なパラメータ設定

ベースステーションコムセンター10またはコムセンターPCプログラミングキットを利用し、最大8つまでの"マルチステージ"ネジ締結プロセスと、その各々に対するネジ緩めプログラムの設定がおこなえます。スクリュードライバー上のキーパッドより、希望するプログラム選択が可能。さらに、追加のボタンプッシュにより、ネジ緩めプログラムへの切替がおこなえます。

高パフォーマンス

アングルヘッドタイプ

設定トルク1~50 Nmの範囲で選択できる、5種類のタイプを用意

ピストルタイプ

設定トルク0.8~13 Nmの範囲で選択できる、3種類のタイプを用意

高効率デザイン

このデブラグの新しいコードレスドライバーは、最新の36Vリチウムイオンバッテリーを内蔵、最大のエネルギーと出力を実現します。さらに、電動ドライブ停止時のエネルギーの回生機構を内蔵していることで、より経済的な高効率性能を実現しています。この高いエネルギー効率と、センサーコントロールによるマルチステージスタンバイモードにより、1回のバッテリー充電で長時間の使用が可能となります。卓越した高効率性能と高出力による最高品質のECモーターの採用により、軽量さと長寿命とを両立しています。

システム概要



システム コンポーネンツ

ミニマット-EC コードレス 電動ドライバー - アングルヘッドタイプ

ドライバー	タイプ	318AWT-0050	318AWT-0120	318AWT-0210	318AWT-0320	318AWT-0500
トリガー/ボタンスタート	型式	416000D	416000A	416000B	416000C	416000E
トルク min.	Nm / in.lbs	1 / 8.85	2 / 17.7	5 / 44.25	7 / 62	12 / 106.2
トルク max.	Nm / in.lbs	5 / 44.25	12 / 106.2	21 / 185.85	32 / 283.2	50 / 442.5
速度 min.	rpm	100	50	30	30	30
速度 max.	rpm	1000	780	430	280	185
全長 バッテリー無し / 有り	mm	440/498	440/498	459/517	482/540	488/546
	in.	17.2 / 19.4	17.2 / 19.4	17.9 / 20.2	18.8 / 21.1	19 / 21.3
重量	kg / lbs	1.35 / 2.97	1.35 / 2.97	1.45 / 3.19	1.60 / 3.52	1.65 / 3.63
ノイズレベル	dB(A)	60	60	60	60	60
動作電圧 (DC)	V	36	36	36	36	36
ドライブ形状 DIN 3121 四角		E6.3 (1/4")	E10 (3/8")	E10 (3/8")	E10 (3/8")	E10 (3/8")
※DIN 3121準拠のビットおよびソケットに適合						

ミニマット-EC コードレス 電動ドライバー - ピストルタイプ


ドライバー	タイプ	318APT-0040	318APT-0080	318APT-0130
トリガー/ボタンスタート	型式	955500A	955500B	955500C
トルク min.	Nm / in.lbs	0.8 / 7.08	1.6 / 14.16	2.6 / 23.01
トルク max.	Nm / in.lbs	4.0 / 35.4	8.0 / 70.8	13.0 / 115.05
速度 min.	rpm	90	50	30
速度 max.	rpm	1500	800	500
全長 バッテリー無し / 有り	mm / in.	173 / 6.75	173 / 6.75	173 / 6.75
重量	kg / lbs	1.0 / 2.2	1.0 / 2.2	1.0 / 2.2
ノイズレベル	dB(A)	60	60	60
動作電圧 (DC)	V	36	36	36
ドライブ形状 DIN ISO 1173 内六角		F6.3 (1/4")	F6.3 (1/4")	F6.3 (1/4")
※ DIN 1173準拠のビットおよびソケットに適合				

オプションのアクセサリ

機械能力調査 *)			
トルク	型式	000717	- 50回の計測テスト、無負荷状態の回転速度、平均値
トルク angle	型式	000718	- 標準偏差、Cm値、Cmk値

*) ドライバーの校正などの追加サービスについてです。詳しくはカタログD3330を参照下さい

バッテリー	タイプ	Li-Ion 36V 75.6Wh
	型式	833880
充電容量	Wh	75.6
重量	kg / lbs	0.81 / 1.78



- ナットランナーコントローラとの通信用基板内蔵
- 高出力密度による高電流セル / - 重放電、短絡、過負荷に対する保護機能付き
- 個体電池への最適な充電


充電器	タイプ	Li-Ion 36V EU	Li-Ion 36V US
	型式	833881	8338814
動作電圧 (AC)	V	90 - 240	90 - 240
外形寸法 (WxDxH)	mm	124 x 200 x 108	124 x 200 x 108
	in.	4.8 x 7.8 x 4.2	4.8 x 7.8 x 4.2
重量	kg / lbs	0.7 / 1.54	0.7 / 1.54



- 36V-Li-Ion バッテリーへのインテリジェントな高速充電 / - 充電時間 約40分 / - LEDによる充電レベル表示

ベースステーションコムセンター 10	タイプ	コムセンター 10	
Blue Tooth-アンテナ 20 m範囲 含む	型式	385582A	
電源電圧	V	24	
消費電力	W	40	
ディスプレイ		TFT-Color-Display 4.3"	
外形寸法 (W x H x D)	mm / in.	162 x 143 x 65 / 6.3 x 5.6 x 2.5	
重量	kg / lbs	1.5 / 3.3	

ベースステーションコムセンター10は、ネジ締めプログラムの設定や変更、そして統合ウェブサーバー経由での結果データのドキュメント化を可能とします。イーサネットとブルートゥースポートを標準で用意、またフィールドパスポートもオプションで対応します。



ベースステーションとテーブルスタンド

ディスプレイはタッチスクリーン式となっており、設定はウェブインターフェイスでも可能。全12言語対応。画面には、OK/NOKの結果、パラメータ、ステータスメッセージなど様々な情報を表示。統計機能やグラフ波形により、ネジ締め解析も可能。1台のベースステーションで、1度に最大4台までのスクレュードライバーを管理できます。

システムコンポーネンツ

オプションのアクセサリ

フィールドバス モジュール Profibus ポート	型式	385817A
フィールドバス モジュール Profinet ポート	型式	385817B
フィールドバス モジュール EtherCat ポート	型式	385817C
フィールドバス モジュール Ethernet IP ポート	型式	385817D
フィールドバスモジュールをお使いになる場合は、ベースステーションご購入の際に、同時に手配いただく必要があります。別途ソフトウェアが必要となる為、ベースステーションご購入の後に、フィールドバスモジュールの後付けはできません。		
ベースステーション用テーブルスタンド	型式	416004A
BT-アンテナ 40 m レンジ	型式	385586A
パッチケーブル 2 m	型式	831902
タッチペン	型式	832190
ソフトウェア データロガー (有効化キー)	型式	202699
ソフトウェア 統計 (有効化キー)	型式	206081
ソフトウェア シーケンスコントローラ AST用グラフィビューア (有効化キー)	型式	128901
ソフトウェア シーケンスコントローラAST用データエクスチェンジ (有効化キー)	型式	132680
ソフトウェア TIA Link (有効化キー)	型式	135839
ソフトウェア TwinCAT Link (有効化キー)	型式	140996

※詳しくは、カタログ D3900をご覧ください

プログラミングキット コムセンター PC

Bluetoothアダプター / コムセンター PC ソフトウェア付属

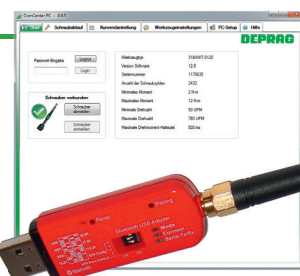
タイプ
型式

コムセンター PC
385597A

コムセンターPCは、ベースステーションコムセンター10において、EC-コードレス電動ドライバー個々にパラメータ設定等がおこなえるソフトウェアの名称です。Bluetoothアダプターにはソフトウェアライセンスキーが保存されており、また有効化キーも提供されます。コムセンターPCソフトウェアにより、必要とされるEC-コードレス電動ドライバー台数分の設定内容の管理がおこなえます。ソフトウェアを立ち上げて、該当のドライバーを選択するのみです。

機能の説明

ネジ締めプログラムは、コムセンターPCソフトウェアにより作成、編集することができます。グラフ波形はディスプレイ表示でき、付属しているソフトウェアモジュール"Graph10(E)"グラフィビューアを利用して、転送することができます。ECコードレス電動ドライバーに対する全ての設定は、ベースステーションコムセンター10のウェブインターフェイスメニュー経由でおこなうことができます。コムセンター PCソフトウェアおよびコムセンター10のウェブインターフェイスは、全12の言語に対応しています。



i デプラグ社では、定期的ソフトウェアの更新をおこなっています。お客様に対しては、定期的に最新版へのアップデートをおこなっていただくことをお勧めします。これにより、常に最新のセキュリティ状態を維持するとともに、アップグレードされたドライバー機能をご利用いただけます。

デプラグ 日本代理店

太平貿易株式会社 産業機器課

www.taiheiboeki.co.jp
nagoya@taiheiboeki.co.jp

東京 ☎ 03-3270-4823
名古屋 ☎ 052-261-5571
大阪 ☎ 06-6355-2701
福山 ☎ 084-925-3067
九州 ☎ 093-511-2802

DEPRAG

DEPRAG SCHULZ GMBH u. CO.

P.O. Box 1352, D-92203 Amberg, Germany
Carl-Schulz-Platz 1, D-92224 Amberg
Phone (+49) 9621 371-0, Fax (+49) 9621 371-120
www.deprag.com
info@deprag.de

CERTIFIED AS PER DIN EN ISO 9001