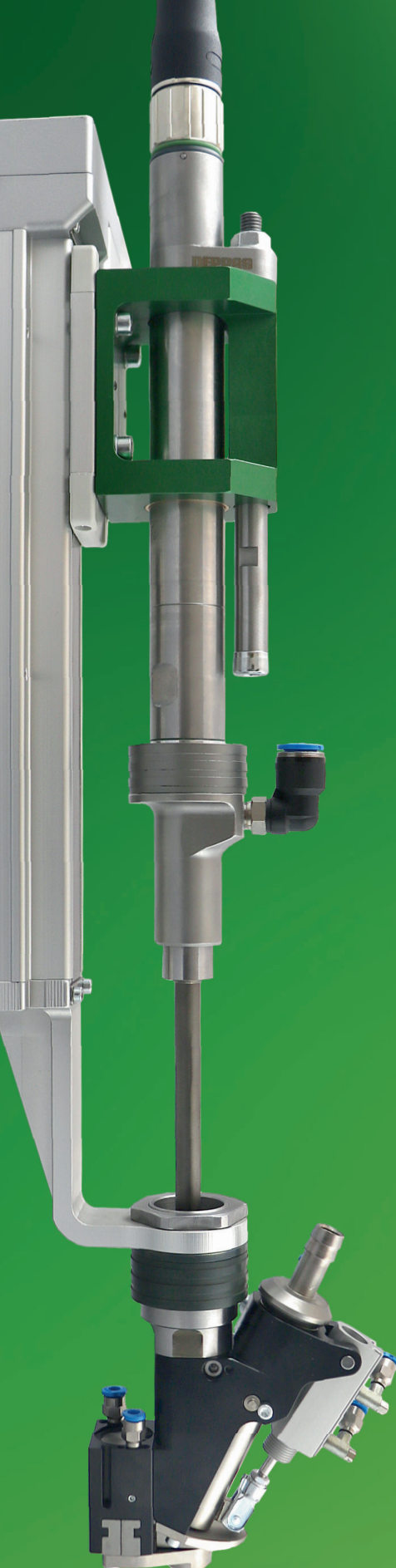


E-SFM

電動ストロークタイプ ドライバー機能モジュール



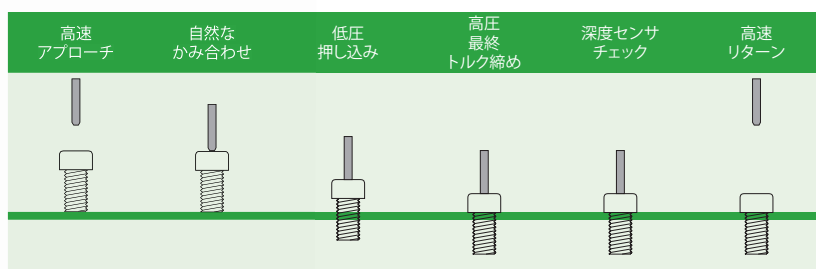
特長

> フレキシビリティ

この電動ストローク仕様による、スクレュードライバー機能モジュール (E-SFM) は、複雑なネジ締めプロセス要求やファスナーなど、あらゆるアセンブリ要求に柔軟に対応します

> 精密なパラメータのコントロール

- 圧力
- 速度
- ポジション



> 高信頼性によるネジ締めプロセス

最適調整された加圧や速度により、ワークやファスナーに対し、余計なストレスを与えません。また、自然なネジ頭へのかみ合わせモーションにより、お使いのビット寿命を最大限に伸ばします

> サイクルタイムの最短化

ビット高さ位置がフレキシブルに対応できる為、異なるプロセスステップの組み合わせが可能となります。これにより、サイクルタイム短縮と生産性向上に寄与します。

> ワンモデルで様々な締付方向に対応

下向き、上向き、水平方向あるいは斜めなど、締付方向の制限無しで、あらゆる向きに取付が可能です

> 深度センサ内蔵

深度センサにより、自由な高さ設定がおこなえるため、様々なネジ高さに対応します

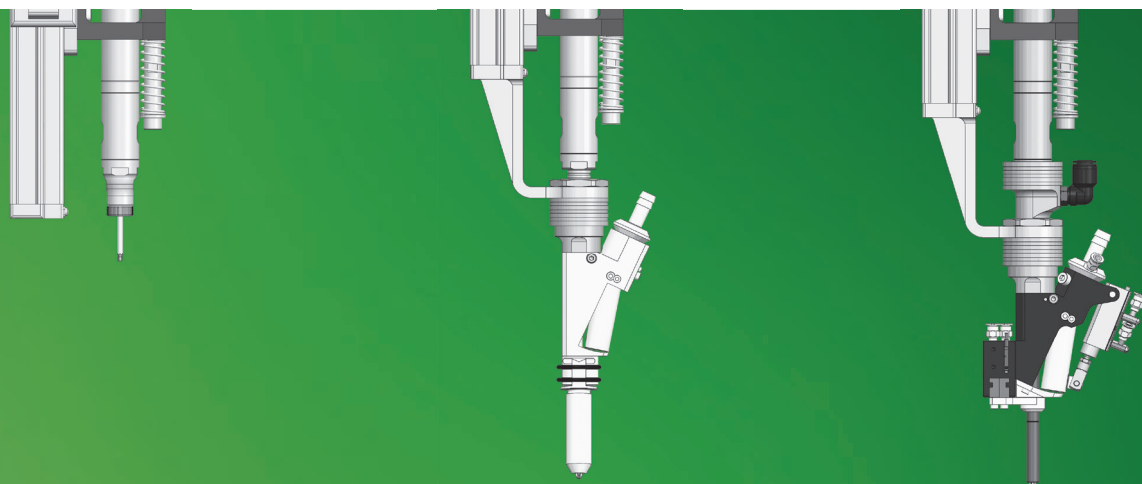
> 小型ロボットにも対応

E-SFM は非常に軽量であるため、協働ロボットなど、小型ロボットを利用したアプリケーションにおいても利用できます

> E-SFM マネージャー

シンプルでレスポンスなパラメータ設定ソフトウェアによるカンタン設定

3つのバージョン



スリーブ無しタイプ

- ファスナーがあらかじめ位置決めされている場合

スリーブ付きタイプ

- ファスナーがホースにより供給される場合、位置決めスリーブにより精確に位置決めされます

吸着タイプ

- ファスナーがピックアンドプレイス、またはホースにより供給される場合、吸着チューブにより精確に位置決めされます
- ネジ締め位置が深い、または狭いスペースにある場合

機器組み合わせ例



E-SFM

対応コントローラ

Software

パラメータ設定ソフト
E-SFM マネージャー




DEPRAG
ネジ締めドライバー
スピンドル

対応シーケンス
コントローラ



フィーダー



マスター PLC

PLC

DPU

デプラグ 日本代理店

太平貿易株式会社 産業機器課

www.taiheiboeki.co.jp
nagoya@taiheiboeki.co.jp

東京 ☎ 03-3270-4821
名古屋 ☎ 052-261-5571
大阪 ☎ 06-6355-2701
福山 ☎ 084-925-3067
九州 ☎ 093-511-2802