

# スパッター付着防止液の型式

メーカーHPからの  
SDSダウンロードは  
こちらから



型式	仕様
EAS1000-C-CON-1L*	ブルーマジック濃縮液、1リットルボトル
EAS1000-C-CON-5	ブルーマジック濃縮液、18.9リットル(=5GAL)容器
EAS1000-C-CON	ブルーマジック濃縮液、208リットル(=5GAL)ドラム
EAS1000-C32	ブルーマジック、0.95リットル(=32OZ)スプレー付きボトル
EAS1000-C1	ブルーマジック、3.78リットル(=1GAL)ボトル
EAS1000-C5	ブルーマジック、18.9リットル(=5GAL)容器
EAS1000-HDC-32	ブルーマジックHD、0.95リットル(=32OZ)スプレー付きボトル
EAS1000-HDC1	ブルーマジックHD、3.78リットル(=1GAL)ボトル
EAS1000-HDC5	ブルーマジックHD、18.9リットル(=5GAL)容器
EAS1000-BC32	ブルーチル、0.95リットル(=32OZ)スプレー付きボトル
EAS1000-BC1	ブルーチル、3.78リットル(=1GAL)ボトル
EAS1000-BC5	ブルーチル、18.9リットル(=5GAL)容器

\*ブルーマジック濃縮液1リットル入りボトルは、国内在庫による短納期対応が可能です。



## スパッター付着防止液



エルコエンタープライズ社 国内総代理店  
 太平貿易株式会社 産業機器課

WireWizard\_Anti-Spatter-Brochure | v1.5  
[wire-wizard.com](http://wire-wizard.com)



世界中の溶接現場で、ロングセラーを続けるワイヤーウィザード®のスパッター付着防止液“ブルーマジック”。この絶大な効果を、是非お試しください！

# スパッター付着防止液



- ▶ 優れたスパッターからの保護性能を発揮し、高い溶接品質を維持します。ロボット溶接や半自動溶接、修復、装飾用金属加工など、あらゆる用途に利用可能
- ▶ 中性 pH レベルであるため、異材腐食を抑制
- ▶ 環境に安全で、無毒、生分解性の液体
- ▶ 水ベース。塗装に悪影響を及ぼす油やシリコンは含まれていません
- ▶ Torch Wizard® (トーチウィザード) ノズル洗浄ステーションや、他社製ノズル洗浄ユニットでも利用可
- ▶ 10倍希釈にてご使用いただける1リットル濃縮液ボトルも用意しています



- ▶ 長時間デューティサイクルでの高温条件に対応した、より強力なスパッター付着防止液
- ▶ 極端な高温条件下でも蒸発しません
- ▶ スパッター除去のための作業ダウンタイムを削減



- ▶ スパッター付着防止に加え、高いノズルの冷却効果
- ▶ 半自動溶接や、比較的スパッターの発生が少ない軽～中負荷のロボット溶接アプリケーション向け
- ▶ トーチ先端ノズルをそのまま浸す場合に最適
- ▶ ブルーマジック®と同様、環境に安全で無害、生分解性の液体
- ▶ Torch Wizard® (トーチウィザード) ノズル洗浄ステーションや、他社製ノズル洗浄ユニットでも利用可



## 世界中の製造業において高い信頼を得ている、工業用強カスパッター防止液!

重工業での溶接においては、DIY用に調合されたスパッター防止液では対応できません! すべてのWire Wizard®スパッター防止液は、環境の厳しい現場での使用を想定した重工業向けとして調合されており、軽工業用スパッター防止液のように蒸発することはありません。

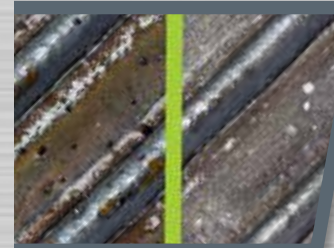


## トーチ消耗品パーツの寿命を延ばします



Torch Wizard® (トーチウィザード) ノズル洗浄ステーションとの併用により、ブルーマジック® やブルーチル® は、バーンバックやコンタクトチップの早期不良を引き起こす原因となる、過度のスパッター蓄積を、より効果的に防止します。

## カンタンにきれいに!



修正作業に時間がかかっていませんか? ブルーマジック® そしてブルーチル® は、ワークに吹き付けることで、表面に保護層を生成することで、スパッター除去を容易にします。スパッター防止液自体も素早く除去でき、残留物や油系スラッジも残りません。



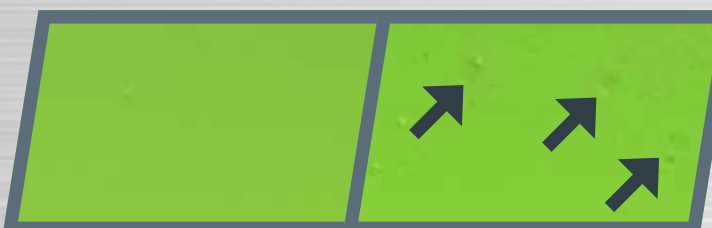
## 環境にやさしく、無害な液体

ブルーマジック® およびブルーチル® は、有害な化学物質を含まず、環境に安全で無害、生分解性の調合による液体です。どちらも水性で、塗装に悪影響を与える油分やシリコン成分は含まれていません。



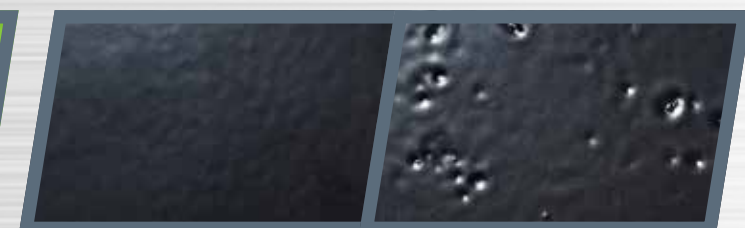
## 優れた塗装性の維持

乾燥したスパッター防止液の上にプロ仕様のスプレー塗料を塗布し、塗装性をテストすると、ブルーマジック® とブルーチル® はどちらも、競合製品に対して比類のない性能を発揮します! 市販されているスパッター防止液の中には、下写真サンプルに見られるように、くぼみや不完全さをもたらす成分を含んでいるものもあります。



BLUE MAGIC® OR BLUE CHILL®

他社製



BLUE MAGIC® OR BLUE CHILL®

他社製

\*サンプルボトルをご希望の際は、弊社営業までお問い合わせください