



# 圧カスイッチ（高耐圧・微差圧） （ダイヤフラムアクチュエーター）



Z□□□ DN / Z□□□ DWN

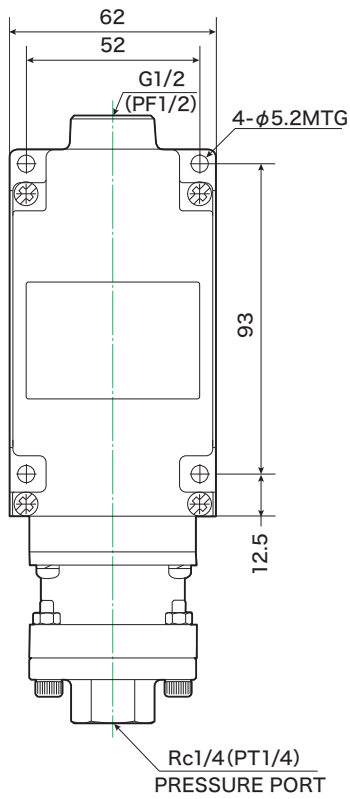


## ■ 主な特徴

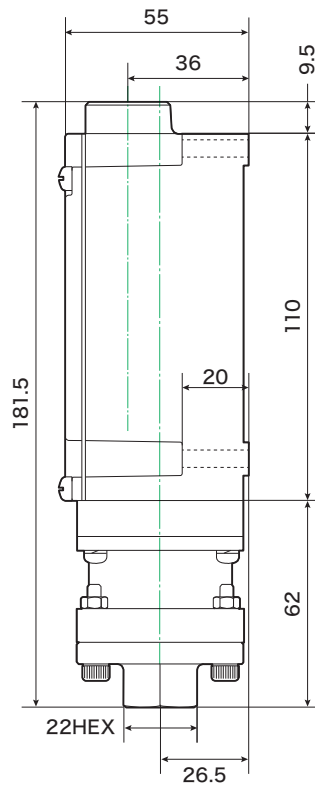
- 高耐圧、微差圧に対応した圧カスイッチです。
- レンジ最高圧 28MPa まで対応可能。
- 接液部には SUS316L ダイヤフラムを採用しています。
- 空圧、水圧、油圧、ガス圧、蒸気圧など、さまざまな圧力媒体に使用できます。
- CCC 認定品を必要の場合、弊社までお問合せください。

マイクロスイッチ タイプ	型式	レンジ MIN. : 圧力下降設定最小値 MAX. : 圧力上昇設定最大値 MPa(kgf/cm <sup>2</sup> ) MIN. ~ MAX.	差圧 レンジ中間の代表値 MPa(kgf/cm <sup>2</sup> )	定格圧力 連続して使用 できる最高圧力 MPa(kgf/cm <sup>2</sup> )	耐圧 MPa(kgf/cm <sup>2</sup> )
SPDT	Z1.7DN	0.002 ~ 0.17 (0.02 ~ 1.7)	0.005 (0.05)	2.3 (23)	3.5 (35)
	Z005DN	0.005 ~ 0.5 (0.05 ~ 5)	0.012 (0.12)	2.3 (23)	3.5 (35)
	Z025DN	0.02 ~ 2.5 (0.2 ~ 25)	0.08 (0.8)	7 (70)	12 (120)
	Z035DN	0.05 ~ 3.5 (0.5 ~ 35)	0.1 (1)	10 (100)	41 (410)
	Z070DN	0.1 ~ 7 (1 ~ 70)	0.15 (1.5)	12 (120)	41 (410)
	Z120DN	0.2 ~ 12 (2 ~ 120)	0.3 (3)	15 (150)	41 (410)
	Z280DN	0.2 ~ 28 (2 ~ 280)	0.9 (9)	35 (350)	42 (420)
DPDT	Z1.7DWN	0.002 ~ 0.17 (0.02 ~ 1.7)	0.009 (0.09)	2.3 (23)	3.5 (35)
	Z005DWN	0.005 ~ 0.5 (0.05 ~ 5)	0.018 (0.18)	2.3 (23)	3.5 (35)
	Z025DWN	0.02 ~ 2.5 (0.2 ~ 25)	0.12 (1.2)	7 (70)	12 (120)
	Z035DWN	0.05 ~ 3.5 (0.5 ~ 35)	0.15 (1.5)	10 (100)	41 (410)
	Z070DWN	0.1 ~ 7 (1 ~ 70)	0.23 (2.3)	12 (120)	41 (410)
	Z120DWN	0.2 ~ 12 (2 ~ 120)	0.45 (4.5)	15 (150)	41 (410)
	Z280DWN	0.2 ~ 28 (2 ~ 280)	1.35 (13.5)	35 (350)	42 (420)

- 差圧の調整はできません。表示された値以下で固定となります。
- 差圧はレンジのほぼ中間圧力での値を表示しています。  
レンジの中間圧力より低圧では表示の値よりやや小さく、高圧側ではやや大きくなります。
- マイクロスイッチはC接点のみとなります。
- ダイヤフラムの特性上、お客様の環境下で繰り返し調整いただく（エイジングする）ことが必要になります。
- 試験成績書が必要な場合は、常用圧をご指示願います。

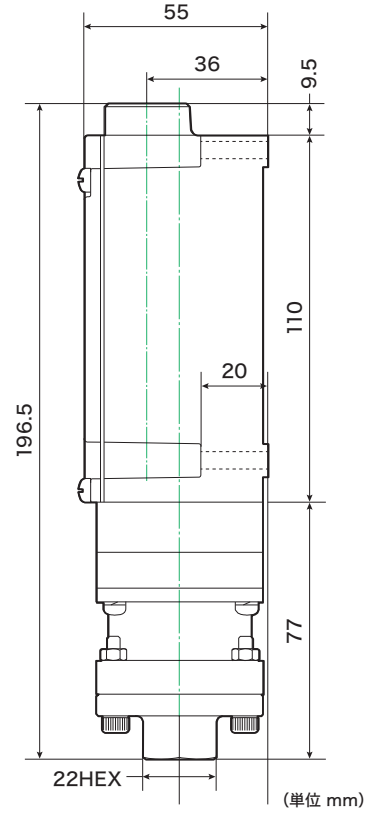


**SPDT**  
質量 約 0.9kg

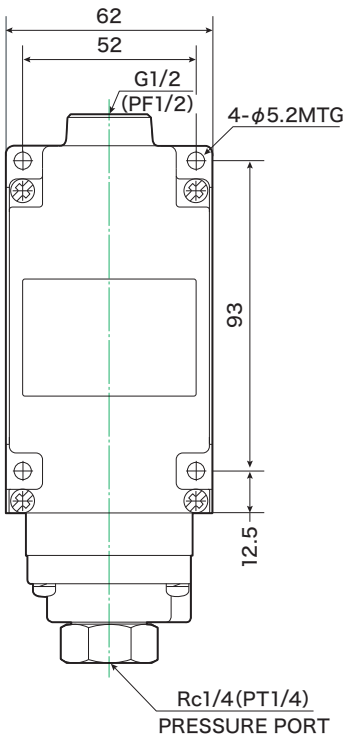


Z1.7DN  
Z005DN  
Z025DN

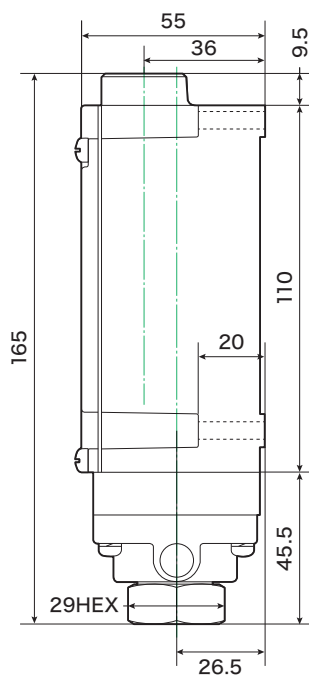
※DPDTの全長はSPDTよりも長くなって  
おりますのでご注意ください。



**DPDT側面図**  
質量 約 1.0kg

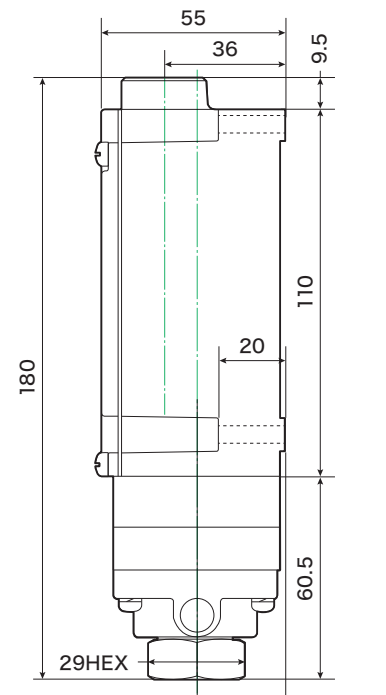


**SPDT**  
質量 約 0.7kg



Z035DN  
Z070DN  
Z120DN  
Z280DN

※DPDTの全長はSPDTよりも長くなって  
おりますのでご注意ください。



**DPDT側面図**  
質量 約 0.8kg