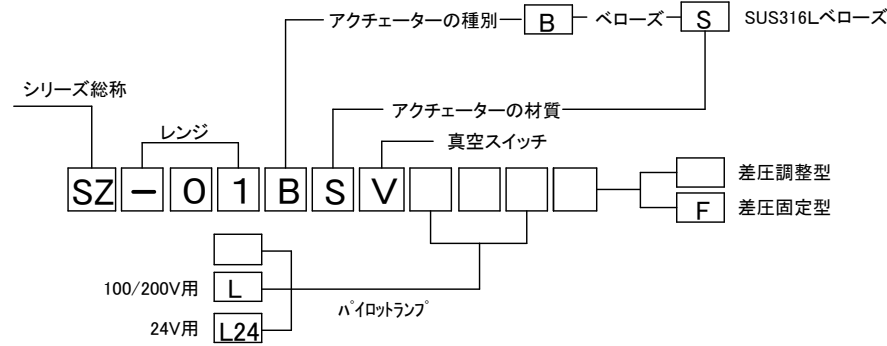


(1) 型式・仕様の確認

SZ真空スイッチの型式は下表に従って表示されています。



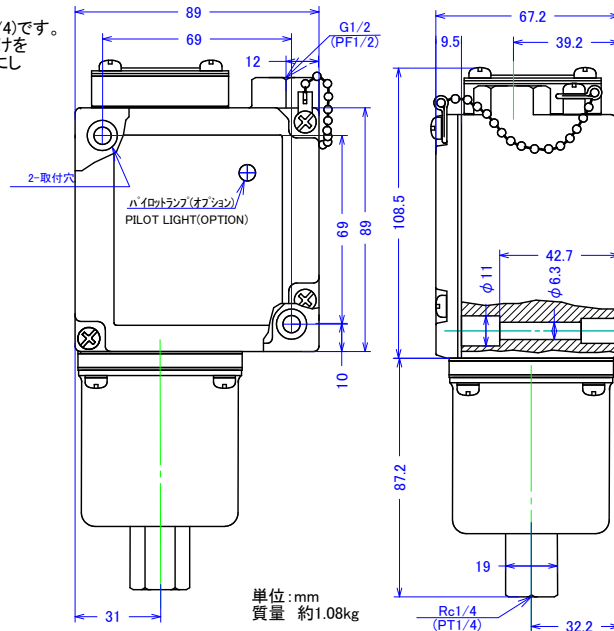
レンジ : -2.7~100kPa
耐圧力 : 150kPa (正圧)
差圧調整範囲: -3.3~33kPa (差圧固定型の差圧は、-3.3kPa以下です。)
定格圧力 : -100kPa

(2) 取付

! SZ圧カスイッチは、本体を2ヶ所の取付穴で固定してください。
圧力配管のみで支持することはできません。

(3) 配管

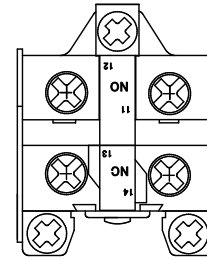
! SZ圧カスイッチの圧力配管ポートはRc1/4(PT1/4)です。
配管をする場合は、受圧部の六角部にスパナ掛けをして、圧カスイッチの本体に力が加わらないようにしてください。



単位: mm
質量 約1.08kg

(4) 配線

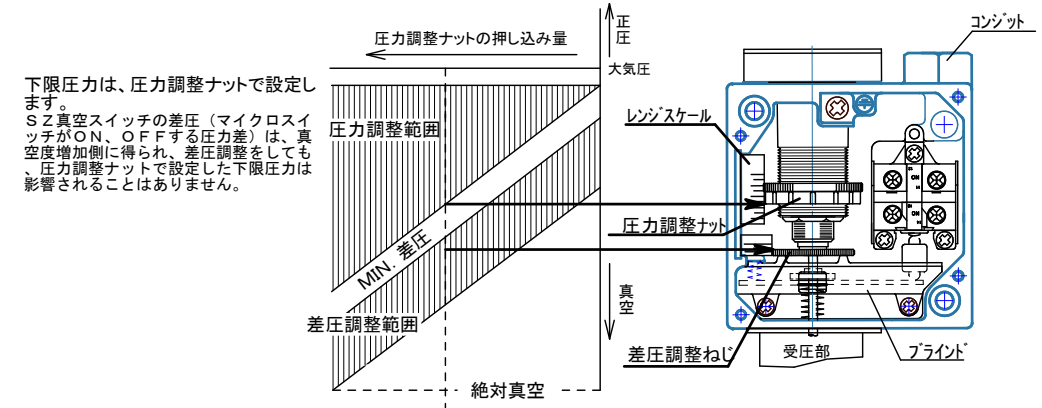
SPDTマイクロスイッチ



N.O.とN.C.は独立していますが、11と14、13と12が同相になるように配線して下さい。

(5) 設定

SZ真空スイッチはすべて一定圧力に設定されて出荷されています。その設定圧力は本体側面の設定ラベルに表示してあります。要求設定値と異なる場合は次のように再設定してください。



1 要求設定値の下限(真空度低下時の復帰圧力)を圧力調整ナットで設定します。圧力調整ナットの上面のレンジスケールの指示する値が、下限動作圧力の目安です。

差圧を最小でご使用になる場合は、差圧調整ねじの上面がブラインドの爪に少し当たっている状態にセットしてご使用ください。

ブラインドは絶対に外さないでください。

圧力調整ナットは、スロットにマイナスドライバーを差し込んで回します。スロットの幅に合ったマイナスドライバーを使用しないとスロットを壊すことになりますので十分ご注意ください。

圧力調整ナットは、板バネでセルフロックされていますので、低圧設定においても緩みません。

3 差圧固定型(型式記号:F)

差圧固定型は、差圧調整できません。上、下限動作値のどちらか基準になる方を圧力調整ナットで設定します。

2 要求設定値の上限(真空度増加時の動作圧力)を差圧調整ねじで設定します。

差圧調整ねじは指で回します。板バネでロックされていますから緩むことはありません。差圧調整ねじは、過度に緩めて外れないようブラインドのつめがストッパーになっています。

無理に緩め過ぎないでください。

(6) マイクロスイッチの電気定格

BL-117-01
Rev. K
page 3

SPDT標準容量

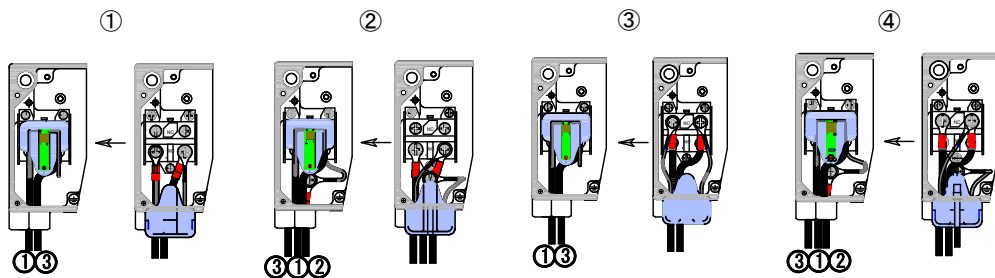
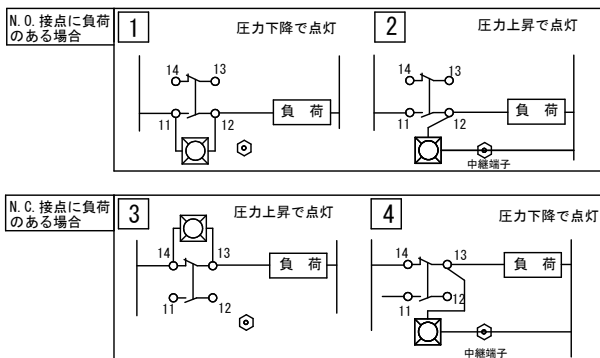
1 本表の数値は定常電流を示しています。		銘板上の容量表示							
2 誘導負荷: 力率 0.4以上、直流時定数7ms以下		ELECTRICAL CONTACT RATINGS							
3 ランプ負荷: 10倍の突入電流を有するものとします。		10A-125/250 or 500V A.C.							
4 電動機負荷: 6倍の突入電流を有するものとします。		0.8A-125V D.C.、0.4A-250V D.C.							
接点構成 SPDT	電圧 V	抵抗負荷		ランプ負荷		誘導負荷		電動機負荷	
		N.C.	N.O.	N.C.	N.O.	N.C.	N.O.	N.C.	N.O.
	AC 125	10A	10A	3A	1.5A	10A	5A	2.5A	2.5A
	250	10	10	2	1	10	3	1.5	1.5
	500	10	10	1.5	0.8	3	1.5	0.8	0.8
	DC 8	10A	6A	3A	10A	6A			
	14	10	6	3	10	6			
	30	6	4	3	6	4			
	125	0.8	0.2	0.2	0.8	0.2			
	250	0.4	0.1	0.1	0.4	0.1			

(7) パイロットランプ(型式記号:L, L24)

型式記号のL, L24についている機種には、パイロットランプアッセンブリーと中継用ターミナルが付属品として付いています。Lは100/200V用、L24は24V用(定格電圧30V)です。L24には整流スタックを内蔵してありますので極性に関係なく点灯します。下図にしたがって配線してください。

ランプアッセンブリーを表します。

ランプ点灯時の通電電流
L: 100V時 約0.5mA
: 200V時 約1.6mA
L24: 24V時 約2.3mA



(8) 使用条件・その他の性能

BL-117-01
Rev. K
page 4

使用周囲温度: $-20 \sim +80^{\circ}\text{C}$ (ただし氷結しないこと。)
 接液部許容温度: SUS316ステンレスベローズ: $-40 \sim +250^{\circ}\text{C}$ (ただし氷結しないこと。)
 ただし、長時間の使用でスイッチメカニズムの温度が、使用周囲温度を超えないこと。
 許容動作頻度: 120回/分
 絶縁抵抗: 非連続端子間および各端子と非充電金属部間
 100MΩ以上 (DC500Vメガーにて)
 耐電圧: 非連続端子間 AC1000V 50/60Hz 1分間
 各端子と非充電金属部間、アース間 AC2200V 50/60Hz 1分間
 受圧部オリフィス: ベローズアクチュエーター: 1.5φ
 保護等級: IP65

太平貿易株式会社

本社: 〒103-0023 東京都中央区日本橋本町2-2-2
 TEL03-3270-4821 FAX03-3245-1767
 名古屋支店: 〒460-0008 名古屋市中区栄4-15-32 日建・住生ビル
 TEL052-261-5571 FAX052-261-2017
 大阪支店: 〒530-0037 大阪市北区松ヶ枝町1-3 サンセンタービル
 TEL06-6355-2701 FAX06-6355-2706
 福山営業所: 〒720-0067 福山市西町2-10-1 福山商工会議所ビル
 TEL084-925-3067 FAX084-931-9331
 九州営業所: 〒802-0005 北九州市小倉北区堺町1-1-1 JTB小倉ビル
 TEL093-511-2802 FAX093-511-5904

製造 太平システム工業株式会社